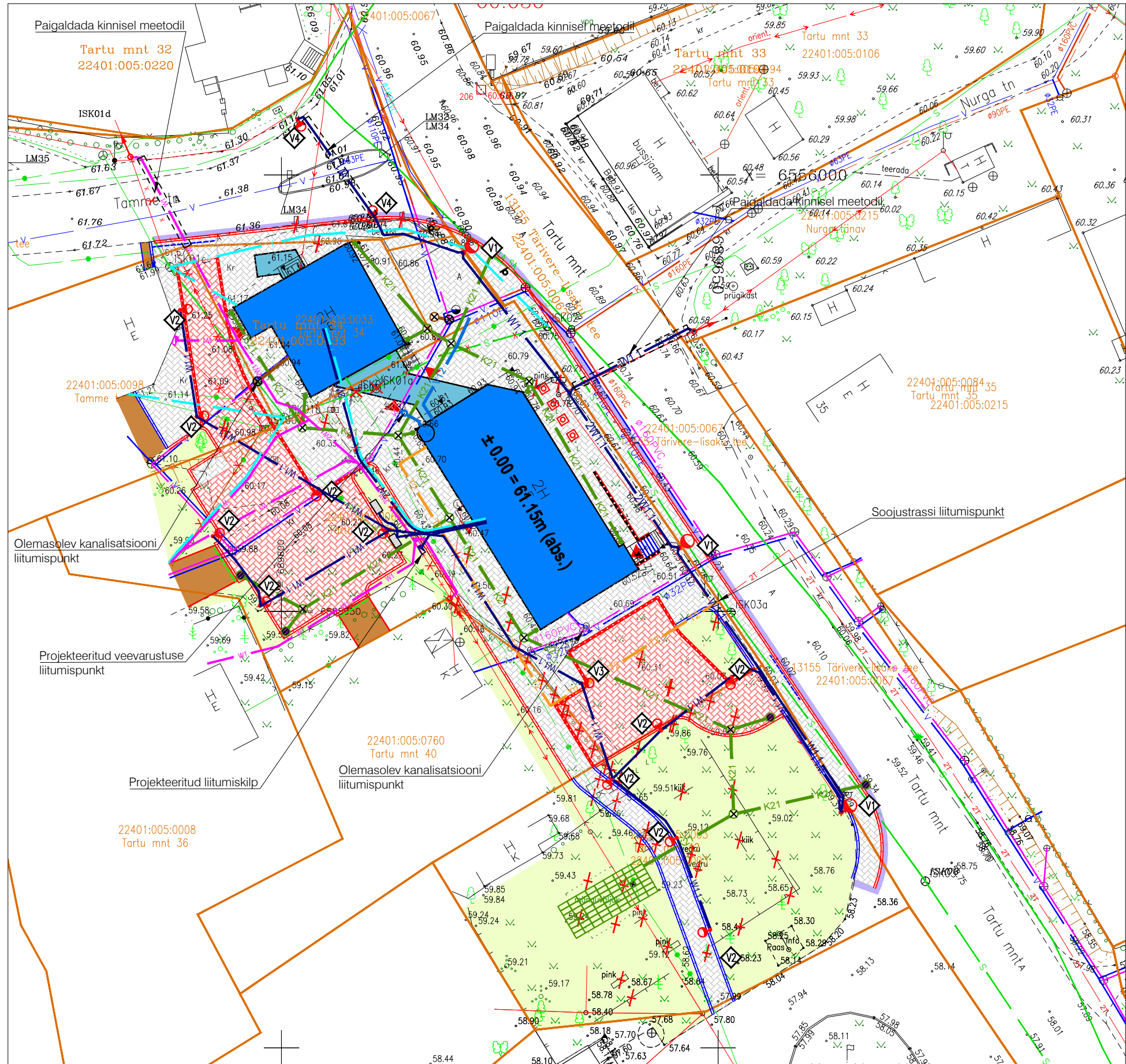


LEPPEMÄRGID



- Kinnistu piir
- Projekteeritud sõidutee asfaltbetoon ülekate (tüüp 1)
- Projekteeritud betoonkividest katend (tüüp 2)
- Projekteeritud betoonkividest katend (tüüp 3)
- Projekteeritud kruuskate (tüüp 4)
- Projekteeritud haljasala
- Projekteeritud katte serv
- Projekteeritud sõidutee äärekivi (h=10cm)
- Projekteeritud sõidutee äärekivi (h=4cm)
- Projekteeritud sõidutee äärekivi (h=2,5cm)
- Projekteeritud sõidutee äärekivi (h=0cm)
- Projekteeritud sõidutee äärekivi (h=2cm)
- Projekteeritud kõnnitee äärekivi
- Olemasolev kattermärgistus
- Projekteeritud horisontaal
- Olemasolev horisontaal
- Likvideeritav objekt
- Projekteeritud trepp koos tugimüüriga
- Projekteeritud restkaev
- Projekteeritud liiklusemärgi post
- Projekteeritud lipumast
- Projekteeritav post 12m valgustiga, viimistlus must
Arllux SLG, 5000K, Gusco energy. Valgusti võimsus ja oprika vastavalt varem väljaehitatud teelõigule
- Projekteeritav valgusti
Asümeetriline LED pole-top 84121K3, 25,8W 2415lm, 3000K, must post, BEGA
- Projekteeritav valgusti
Sümeetriline LED pole-top 84120K3, 25,8W 2602lm, 3000K, must post, BEGA
- Projekteeritav ülekäigutee valgusti
Vasaku asümeetriaga BGP761, 6400lm, 39W, 5000K, Philips
- Projekteeritav sidekanalisatsioon, 750N
- Projekteeritav mp kaabelliin, torus 750N (X- kaablite arv)
- Projekteeritav välisvalgustuse kaabelliin, torus Ø50, 750N
- Elektrilevi AS poolt projekteeritav mp kaabelliin, torus 750N (X- kaablite arv)
- Projekteeritav liitumiskilp
- Projekteeritav jaotuskilp
- Likvideeritav objekt, kas osaliselt või tervikikult
- Olemasolev sidekaev
- Olemasolev valgustuspost
- projekteeritud kaablikaitsetoru MP kaablitele
- projekteeritud tugi
- projekteeritud tõmmits
- Perspektiivne kütetrass
- Projekteeritav kütetrass
- Projekteeritav kinnistu olmevee kanaliseerimisitorustik
- Projekteeritav kinnistu sademevee kanaliseerimisitorustik
- Projekteeritav kinnistu veetorustik
- Projekteeritav kinnistu puurkaevu veetorustik

viavelo		TELLUJA AB Luhse & Tuhala OÜ			
INSENERIBÜROO		PROJEKT Tartu mnt 34/38 teed ja platsid			
OBJEKT		Tartu mnt 34/38, lisaku alevik, Alutaguse vald, Ida-Viru maakond			
PROJEKTEERIS	VASTUTAV	STAADIUM	JOONISE NIMI	TÖÖ NR	
L. Künnapuu	R. Mäe	Põhiprojekt	Tehnoveerukade koondplaan		5120
		KUUP.	MÕÕTKAVA	JOONISE NR	REV
		12-Jan-21	1:500	4-04	0
ViaVelo Inseneribüroo OÜ, reg.kood 11712139, Magasini 29a-18, 10138 Tallinn, Tel: 5172182, info@viavelo.ee, www.viavelo.ee; MTR: EEK001192, EPE001115, ELK000063, EEP003424					